

# Espectacular Chalet Adosado en Almayate: Luz, Amplitud y Máximo Ahorro Energético

## Adosado

360.000 €

### Detalles

Dormitorios	5
Baños	3
Garajes numerados	3
Tamaño de área	175.00 m <sup>2</sup>

## Más información

? Espectacular Chalet Adosado en Almayate: Luz, Amplitud y Máximo Ahorro Energético

Te presentamos este magnífico chalet adosado de 174 m<sup>2</sup> construidos ubicado en la exclusiva Urbanización Villas de Almayate (Vélez-Málaga), diseñado para ofrecer una calidad de vida excepcional a un paso del mar.

### ?? LUMINOSIDAD Y TERRAZAS

El punto fuerte de esta vivienda es su orientación estratégica. Al contar con amplias terrazas tanto en orientación Norte como Sur, la casa disfruta de luz natural durante todo el día. Es una propiedad excepcionalmente iluminada donde los espacios exteriores se convierten en salones adicionales para disfrutar del clima de la Axarquía.

### ? EFICIENCIA Y AHORRO

Pensando en el futuro y en tu bolsillo, la vivienda cuenta con placas solares instaladas en el tejado. Esto se traduce en un consumo eléctrico mínimo y facturas de luz sorprendentemente bajas, permitiéndote disfrutar de todo el confort de manera sostenible.

### ? DISTRIBUCIÓN EN 3 PLANTAS

- ? ?Planta Baja: Nos recibe un bonito jardín de entrada y un porche. En el interior, encontramos un salón-comedor muy amplio, un dormitorio doble, un aseo de cortesía y una cocina totalmente equipada que incluye una práctica despensa y un lavadero independiente (salita para la lavadora). Además, cuenta con garaje privado con acceso directo.
- ? ?Planta Primera: La zona de descanso se distribuye en 3 dormitorios dobles. El dormitorio principal destaca por sus vistas al jardín privado y su baño en suite. En esta planta encontramos también un segundo baño completo para dar servicio al resto de habitaciones.
- ? ?Planta Ático: Un espacio versátil que alberga un cuarto dormitorio (ideal como habitación simple, despacho o zona de juegos) con acceso directo a una fantástica terraza solárium, perfecta para disfrutar de la tranquilidad.

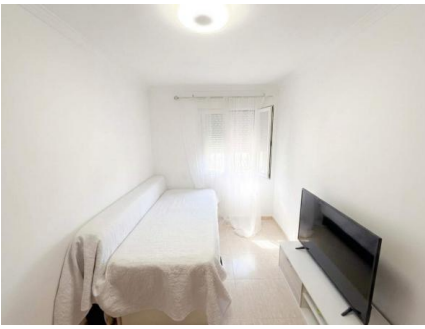
### ???? EXTRAS Y UBICACIÓN

- ? ?Zonas Comunes: La urbanización dispone de una cuidada piscina comunitaria donde refrescarse en los meses de verano.
- ? ?Ubicación Privilegiada: Situada en una zona tranquila pero conectada, a tan solo 8 minutos de la playa.
- ? ?Comodidad: Plaza de aparcamiento privada incluida.

? No pierdas la oportunidad de vivir en una casa que lo tiene todo: espacio, sol, ahorro y cercanía al mar. ¡Ven a visitarla!

---





**¡Póngase en contacto con nosotros!**

**Víctor Mellado Martínez**

Teléfono Movil: +34 951576619

Email: victor.mellado@remax.es