

Chollo !!!! 2 plazas de parking en La Colina, Torremolinos

Garaje

33.900 €

Detalles

Dormitorios

Baños

Tamaño de área 20.00 m²

Más información

Descubre esta excelente oportunidad inmobiliaria: dos plazas de parking comunitario ubicadas en la exclusiva zona de La Colina, Torremolinos.

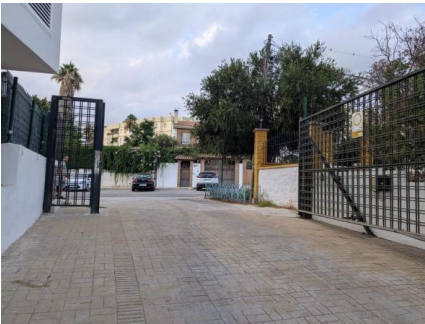
Con un total de 20 m² y acceso fácil a la carretera principal N-340 y la autovía.

Se adjunta plano.

Estas plazas son ideales para cualquier inversor o propietario que busque una solución práctica para el aparcamiento. Las instalaciones cuentan con techo cubierto y puerta automática para mayor comodidad y seguridad.

Este es un lugar perfecto tanto para uso privado como potencial alquiler generando ingresos adicionales mensuales.

No pierdas esta ocasión única; ¡contáctanos hoy mismo! Agente Asociado en Remax Infinity Adarsh Sawalani



¡Póngase en contacto con nosotros!

Adarsh Sawalani Tolaram

Teléfono Movil: +34 951576619

Email: adarsh.sawalani@remax.es