

Exclusivo Garaje en venta en Torremolinos

Garaje

30.000 €



Fotos by Adarsh Remax Infinity
21 de abril de 2026 11:38

Detalles

Dormitorios

Baños

Tamaño de área 20.00 m²

Más información

Presentamos esta excelente oportunidad de inversión en una ubicación privilegiada de Torremolinos. Este garaje cuenta con una superficie construida de 20 m² y se encuentra situado en la zona exclusiva de El Saltillo, justo frente al Centro Comercial Costa del Sol Carrefour. Su cercanía a importantes vías como la autovía y la carretera Nacional 340 facilita el acceso tanto a las playas como a los espacios naturales que ofrece la montaña circundante. Aunque actualmente no tiene ningún tipo de conservación o reformas realizadas, este espacio es ideal para aquellos que buscan un lugar seguro para estacionar su vehículo o incluso considerar opciones futuras para rentabilidad.

Sinceramente le aconsejo como Agente Asociado que este garaje no es un garaje cualquiera. Es algo muy especial.

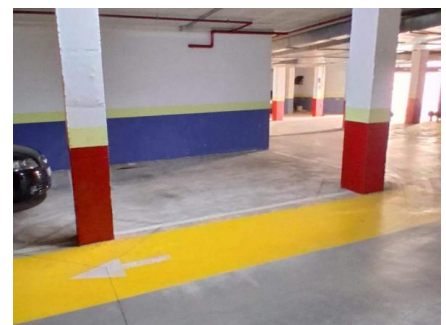
No pierda esta oportunidad única; contáctenos hoy mismo para más información sobre cómo adquirir este garaje.

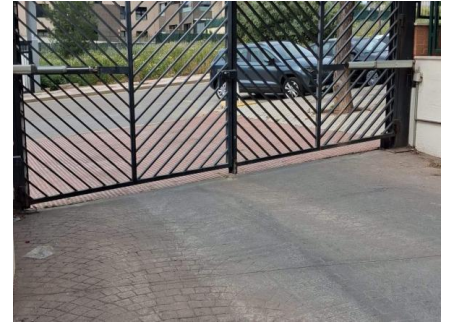
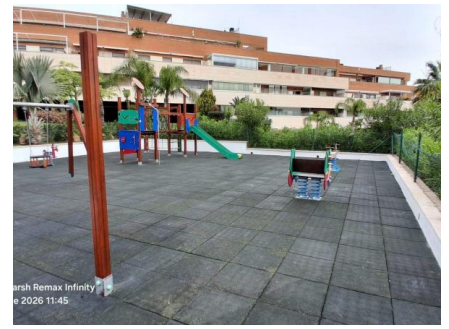
La urbanización donde se ubica ofrece unas vistas al mar impresionantes, las montañas, piscinas, jardín y pistas de padle.

La puerta de acceso de directa a la plaza en la planta -2

Créeme que es imprescindible tener esta plaza de garaje en Torremolinos.

La joya de La Costa del Sol





¡Póngase en contacto con nosotros!

Adarsh Sawalani Tolaram

Teléfono Movil: +34 951576619

Email: adarsh.sawalani@remax.es

