

# Casa de Campo con Exclusivas Vistas y Terreno Amplio.

## Casa de campo

420.000 €

### Detalles

Dormitorios	2
Baños	1
Garajes numerados	1
Tamaño de área	314.00 m <sup>2</sup>

### Más información

? Finca Exclusiva y Sostenible: Espacio, Naturaleza y Rentabilidad a un paso de Vélez

Descubre esta magnífica propiedad orientada al sur, donde podrás disfrutar de unas vistas despejadas increíbles y relajarte en su piscina privada. Un hogar que combina privacidad, gran amplitud y un estilo de vida sostenible, manteniendo una excelente conexión con la ciudad.

#### Detalles Clave:

- ? ?? Amplitud: 314 m<sup>2</sup> construidos sobre una extensa parcela rústica de 13.475 m<sup>2</sup>.
- ? ?? Plantación en Activo: Cultivo propio de mangos y olivos.
- ? ?? La Vivienda: 2 habitaciones, 1 baño completo y cocina totalmente equipada, lista para entrar.
- ? ??? Exteriores: Piscina privada y zona de barbacoa para disfrutar del sol andaluz.
- ? ?? Autosuficiencia: Pozo propio con un enorme depósito de 100.000 litros.

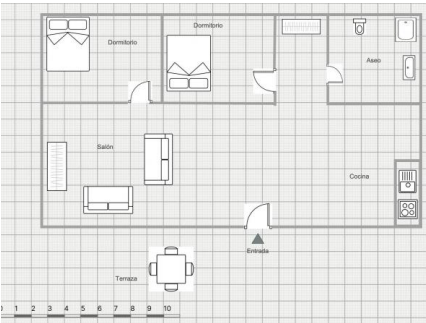
#### Ubicación Estratégica:

- ? ?? A 15 min de Vélez.
- ? ?? A 20 min de colegios y 25 min del hospital.
- ? ??? A 25 min de la playa.
- ? ?? A 55 min del aeropuerto.

Gran potencial tanto para disfrutarla como vivienda de recreo o como inversión agrícola por su gran extensión y recursos.







**¡Póngase en contacto con nosotros!**

**Víctor Mellado Martínez**

Teléfono Movil: +34 951576619

Email: victor.mellado@remax.es

---