

Nave industrial- Excelente oportunidad de inversión en Torremolinos

Nave industrial

1.190.000 €

Detalles

Dormitorios

Baños

Tamaño de área 2305.00 m²

Más información

Amplia nave industrial/almacén situada en una de las áreas con mayor desarrollo y proyección de Torremolinos. Una propiedad versátil, bien ubicada y con múltiples posibilidades de explotación, ideal tanto para uso propio como para inversión.

Detalles del inmueble

Superficie construida aproximada de 2.300 m², distribuida en una sola planta.

Espacio abierto y sin divisiones, adaptable a diferentes proyectos, como:

Aparcamientos

Trasteros

Supermercado o gran superficie comercial

Ubicación privilegiada, a pocos metros de la playa.

Conectividad y accesos

Rápido acceso a Málaga capital.

Muy bien comunicada con el aeropuerto, autovía y principales núcleos de la Costa del Sol.

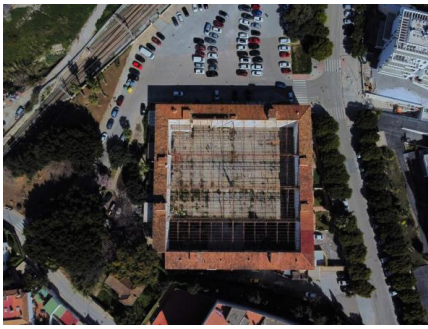
Zona de fácil acceso para vehículos ligeros y transporte pesado.

Entorno con alto potencial

Ubicada en un área en constante crecimiento urbanístico y comercial, con alta demanda y excelentes perspectivas de revalorización a corto y medio plazo.

Una propiedad con gran proyección y múltiples opciones de rentabilidad.









¡Póngase en contacto con nosotros!

Karina Pronyk

Teléfono Movil: +34 951576619

Email: karina.pronyk@remax.es
